



# ÉTABLISSEMENT PRIMAIRE DE GLAND

## Séance d'information pour les parents des futurs 1P

29 janvier 2024



E tablissement  
P rimaire de  
G land

[www.ep-gland.ch](http://www.ep-gland.ch)

# VUE D'ENSEMBLE DE L'ÉCOLE VAUDOISE

- **DEF:** Département de l'enseignement et de la formation professionnelle
- **DGEO:** Direction générale de l'enseignement obligatoire et de la pédagogie spécialisée

14-15 ans	11S	Cycle secondaire (Cycle 3)
13-14 ans	10S	
12-13 ans	9S	
11-12 ans	8P	Deuxième cycle primaire (Cycle 2)
10-11 ans	7P	
9-10 ans	6P	
8-9 ans	5P	
7-8 ans	4P	Premier cycle primaire (Cycle 1)
6-7 ans	3P	
5-6 ans	2P	
4-5 ans	1P	

**LEO** et **RLEO** (août 2013): Loi sur l'enseignement obligatoire et son règlement d'application. *Article 57 de la LEO : La scolarité obligatoire commence à l'âge de 4 ans révolus au 31 juillet.*

Rentrée 2024: enfants nés entre le **1<sup>er</sup> août 2019 et le 31 juillet 2020**



Établissement  
Primaire de  
Gland

[www.ep-gland.ch](http://www.ep-gland.ch)



# L'ÉTABLISSEMENT PRIMAIRE DE GLAND

	<b>1232 élèves</b> <b>133 collaborateurs.trices</b>	<b>62 classes</b> <b>3 sites</b>
Cycle 2	7P et 8P	<b>15</b> classes
Cycle 2	5P et 6P	<b>17</b> classes
Cycle 1	3P et 4P	<b>15</b> classes
Cycle 1	1P et 2P	<b>15</b> classes



2 sites pour les 1P: - Perrerets  
- Mauverney



E tablissement  
P rimaire de  
G land

[www.ep-gland.ch](http://www.ep-gland.ch)



# HORAIRE DES CLASSES 1-2P

	Lundi	Mardi	Mercredi	Jeudi	Vendredi
8h25 - 11h50	1P 2P	1P 2P	2P	1P 2P	1P 2P
13h25 – 15h	2P	1P		2P	2P

- 1P ⇨ 18 périodes  
2P ⇨ 26 périodes
- Récréation de 20 minutes le matin (10h00 à 10h20)
- 1 période = 45 minutes





## JOURNÉE DE L'ÉLÈVE



La classe constitue pour l'élève un cadre rassurant et stimulant avec ses exigences et ses règles de vie.

Les élèves effectuent des activités adaptées à leur âge en français, mathématiques, sciences de la nature, histoire, géographie et des activités artistiques et corporelles.

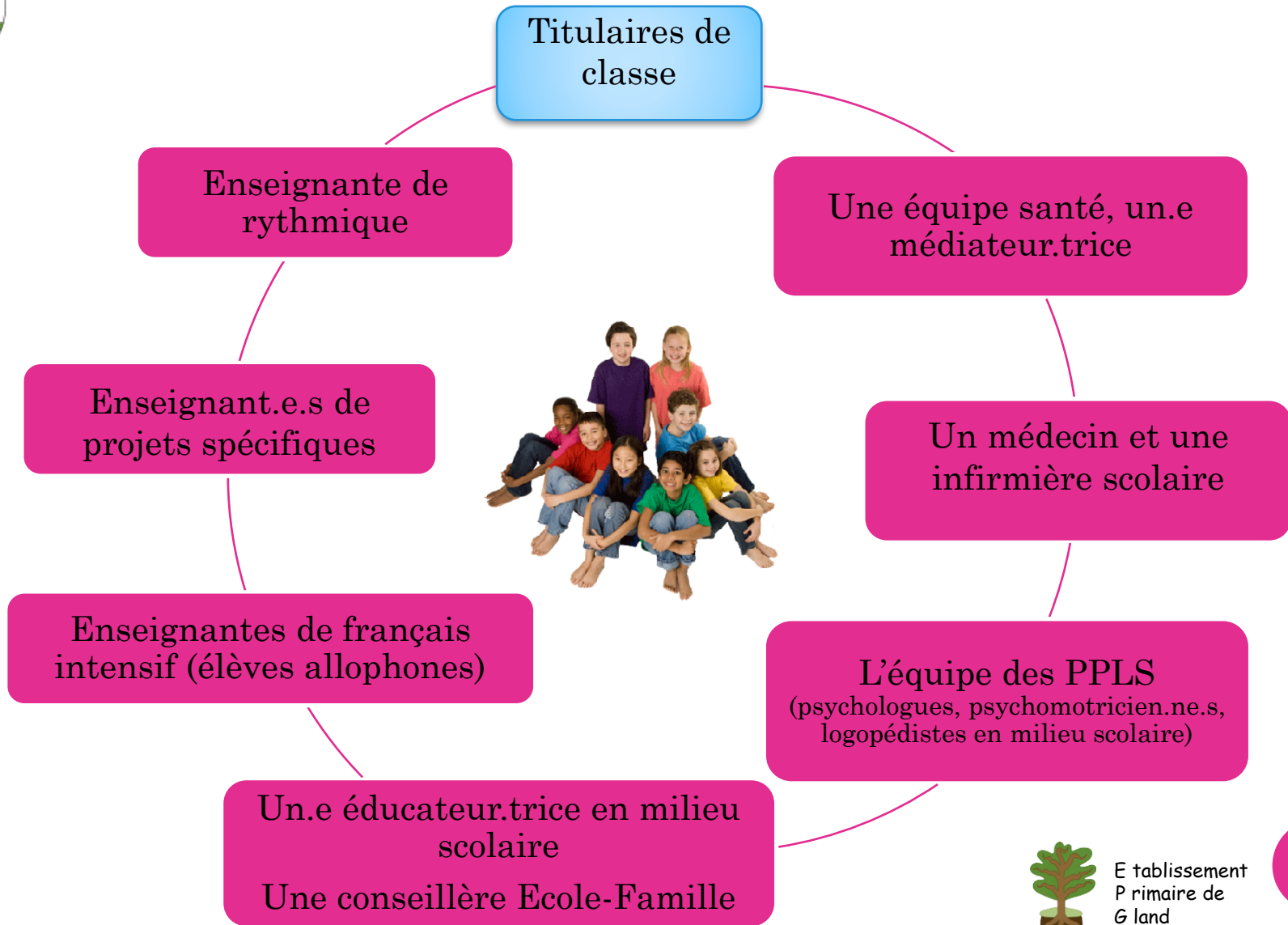
Les élèves apprennent à vivre et travailler ensemble.



E tablissement  
P rimaire de  
G land

[www.ep-gland.ch](http://www.ep-gland.ch)

# INTERVENANT.E.S DANS L'ÉTABLISSEMENT



# Matériel à apporter

Rythmique 1P-2P  
Gymnastique



vêtements de sport

chaussures de rythmique

Pour l'école



pantoufles



boîte à goûter



sac à dos adapté

Activités Créatrices et  
Manuelles



tablier



E tablissement  
P rimaire de  
G land

[www.ep-gland.ch](http://www.ep-gland.ch)



# CONTACTS AVEC L'ÉTABLISSEMENT

- Les titulaires de classe
- Le secrétariat de l'établissement
- L'infirmière, les PPLS, les médiatrices
- Les doyen.ne.s, la Directrice



Informations importantes destinées aux parents  
et aux élèves  
Année scolaire 2021 - 2022

A CONSERVER



Établissement  
Primaire  
Gland

Collège des Pierres  
Ch. de la Perroude 1  
1195 Gland  
Tél. 022 557 57 27  
ep.gland@vd.ch  
www.ep-gland.ch

**Une réunion de parents a lieu en début d'année pour présenter l'établissement et la classe.**



Établissement  
Primaire de  
Gland

[www.ep-gland.ch](http://www.ep-gland.ch)



# INFORMATIONS DIVERSES

## - Informations liées à la santé:

Vous avez reçu un questionnaire santé, merci de le renvoyer au plus vite.

## - Mots Piccolo

Un projet pour les enfants allophones, en collaboration avec la Commune de Gland.

Huit vendredis matins de 8h30 à 10h00 entre avril et juin 2024 pour entrer dans la langue française de manière ludique.

Sur site à Mauverney et aux Perrerets.



Établissement  
Primaire de  
Gland



[www.ep-gland.ch](http://www.ep-gland.ch)

# AVANT DE COMMENCER L'ÉCOLE

- Parler de l'école avec optimisme et confiance.
- Instaurer de nouveaux rituels.
- Découvrir les environs de l'école, le trajet.
- Favoriser son autonomie afin de faciliter la vie en groupe:
  - être propre et savoir aller seul.e aux WC
  - mettre ses chaussures et sa veste seul.e
  - s'habiller et se déshabiller seul.e pour la gym
  - se moucher
  - se laver les mains

Mon enfant  
va bientôt  
commencer l'école



Quelques idées  
pour faciliter  
ses débuts en  
première année



E tablissement  
P rimaire de  
G land



[www.ep-gland.ch](http://www.ep-gland.ch)

## RENCONTRER L'ENSEIGNANTE

### **Portes ouvertes 15 août 24 entre 17h00-18h00**

Le jeudi 15 août vous êtes attendu.e.s dans la classe de votre enfant pour une première prise de contact avec la maîtresse et la visite de la classe.



Établissement  
Primaire de  
Gland



[www.ep-gland.ch](http://www.ep-gland.ch)

## LES PARTENAIRES LOCAUX

- La Ville De Gland
- D'autres partenaires en fonction des projets
  - Association de Parents d'Elèves
  - Associations locales
  - Etablissement secondaire



E tablissement  
P rimaire de  
G land

[www.ep-gland.ch](http://www.ep-gland.ch)



LA VILLE DE GLAND  
ET  
SES PARTENAIRES

---



# LE SERVICE DE L'ENFANCE ET DE LA JEUNESSE

- Répond aux besoins et droits des enfants, adolescents et jeunes adultes de 0 à 25 ans
- Accompagne et soutient les familles sur le plan socio-éducatif
- Oriente et soutient la Municipalité dans la définition et la mise en œuvre d'une politique communale de l'enfance et de la jeunesse



**Office de l'enfance**  
0-12 ans



**Office de la jeunesse**  
10-25 ans



# AVANT L'ÉCOLE



The logo for 'la Ruche' features the text 'la Ruche' in a black, cursive font, positioned above a yellow hexagonal shape that resembles a beehive.

Structure d'accueil  
collectif parascolaire  
pour les élèves de  
1P-6P

Accueil :

du lundi au vendredi  
de 7h00 à 18h30



UAPE «L'Entre'Act»  
Mauverney - Bât. C



UAPE « Uni'Vert »  
Perrerets - Bât. F



Crèche-Garderie  
pour enfants de 3m.  
à 5 ans

Accueil :

du lundi au vendredi  
de 7h00 à 18h30



Eikenøtt



Amandier



Vernay



Borgeaud



Association  
Intercommunale  
d'Accueil de jour des  
enfants de 2 mois à  
12 ans



[www.reseautoblerones.ch](http://www.reseautoblerones.ch)



# POUR LE TEMPS DU MIDI





PAUSE  
DÉJ'

Accueil des enfants  
de 1P-6P sur le  
temps  
du midi  
Repas et activités  
ludiques

Accueil :

lundis, mardis,  
jeudis, vendredis  
de 11h50 à 13h25



Mauverney - Bât. C



Perrerets - Bât. F



Structure d'accueil  
collectif parascolaire  
pour les élèves de  
1P-6P

Accueil :

du lundi au vendredi  
de 7h00 à 18h30



UAPE «L'Entre'Act»  
Mauverney - Bât. C



UAPE « Uni'Vert »  
Perrerets - Bât. F



Crèche - Garderie

Crèche-Garderie  
pour enfants de 3m.  
à 5 ans

Accueil :

du lundi au vendredi  
de 7h00 à 18h30



Eikenøtt



Amandier



Vernay



Borgeaud



Réseau d'Accueil  
des Toblerones  
Association Intercommunale  
d'Accueil de jour des Enfants

Association  
Intercommunale  
d'Accueil de jour des  
enfants de 2 mois à  
12 ans



[www.reseautoblerones.ch](http://www.reseautoblerones.ch)



# APRÈS L'ÉCOLE





DEVOIRS  
ACCOMPAGNÉS

Un encadrement  
propice à la  
réalisation des  
devoirs, **dès la 3P**

Accueil:

lundis, mardis,  
jeudis (de 15h00 à  
16h30)

 Mauverney - Bât. C

 Perrerets - Bât. F

la Ruche

Structure d'accueil  
collectif parascolaire  
pour les élèves de  
1P-6P

Accueil :

du lundi au  
vendredi,  
de 7h00 à 18h30

 UAPE «L'Entre'Act»  
Mauverney - Bât. C

 UAPE « Uni'Vert »  
Perrerets - Bât. F



Crèche-Garderie  
pour enfants de 3m.  
à 5 ans

Accueil :

du lundi au  
vendredi,  
de 7h00 à 18h30

 Eikenøtt

 Amandier

 Vernay

 Borgeaud



Association  
Intercommunale  
d'Accueil de jour des  
enfants  
de 2 mois à 12 ans



[www.reseautoblerones.ch](http://www.reseautoblerones.ch)



# PENDANT LES VACANCES





CENTRE  
AÉRÉ

Local, participatif et  
inclusif

Semaines  
thématiques  
avec activités  
récréatives,  
socioculturelles et  
sportives

Durant les vacances:

En automne: 2<sup>ème</sup> s.  
Au printemps: 2<sup>ème</sup> s.  
En été: 6 semaines



Structure d'accueil  
collectif parascolaire  
pour les élèves de  
1P-6P

Accueil :

du lundi au vendredi  
de 7h00 à 18h30



UAPE «L'Entre'Act»  
Mauverney - Bât. C



UAPE « Uni'Vert »  
Perrerets – Bât.F



Crèche-Garderie  
pour enfants de 3m.  
à 5 ans

Accueil :

du lundi au vendredi  
de 7h00 à 18h30



Eikenøtt



Amandier



Vernay



Borgeaud



Passeport-Vacances de Gland

Diverses activités  
dès 8 ans

Durant les vacances:

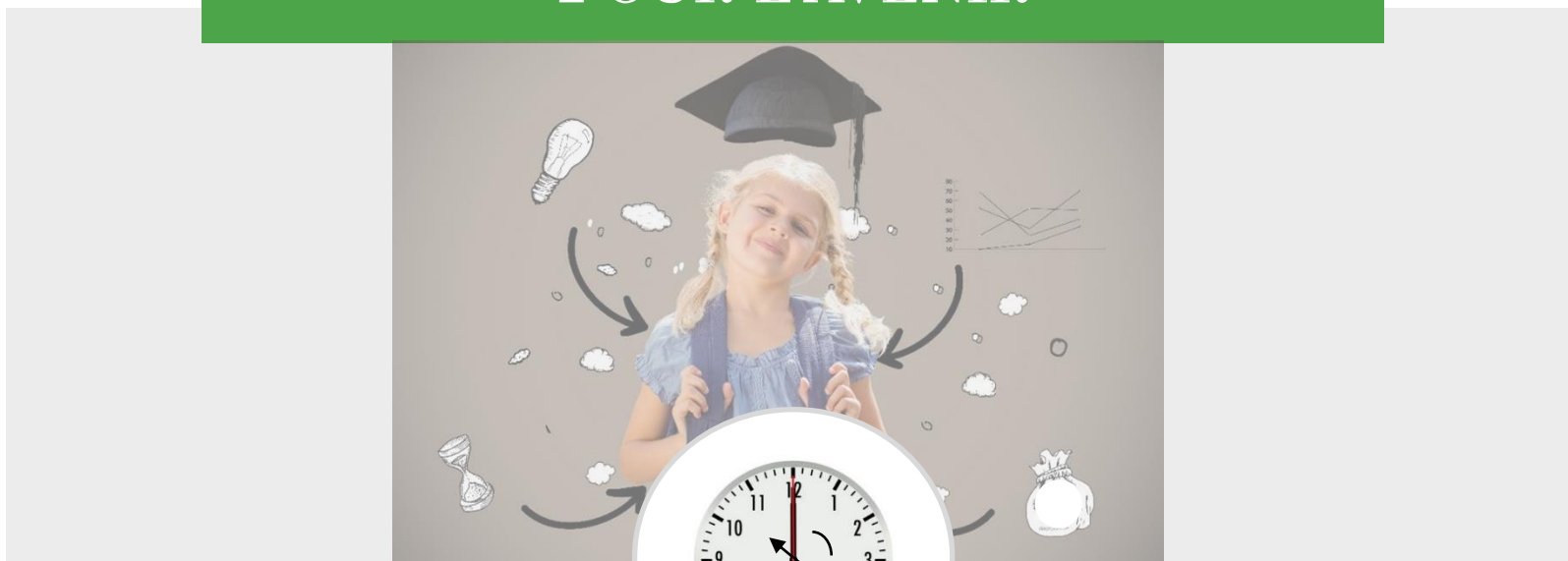
1<sup>ère</sup> semaine  
d'automne



[info@passeportvacances-  
gland.ch](mailto:info@passeportvacances-gland.ch)



# POUR L'AVENIR



Aïkicom  
EC©

## Ateliers extra-scolaires Aïkicom EC©

Démarche éducative et civique  
par la pratique de l'aïkido  
et de la communication

**Pour les élèves de 5P-8P**

 [maison.enfance@gland.ch](mailto:maison.enfance@gland.ch)





# EVÉNEMENTS



4 mai

## Festival des tout- petits

Journée  
d'informations  
et d'activités  
ludiques pour  
les 0-6 ans



27 juin

## Fête du Chêne

Fête de fin  
d'année pour les  
élèves de 1P-6P



7 septembre

Gland ça  
marche!

Rallye pédestre  
dans la Ville à la  
découverte des  
entreprises et  
institutions  
locales



21  
septembre

Fête du  
Skatepark

Initiations et  
concours de  
skateboard



# SOUTIEN ET PRESTATIONS COMPLÉMENTAIRES





## Bibliothèque communale et scolaire



Site de Grand-  
Champ  
Rue du Collège 1



## Association des parents d'élèves

Met à disposition  
des parents glandois  
un lieu d'échange et  
de discussion  
permettant de  
participer  
activement à la vie  
scolaire et  
par ailleurs à son



## Patrouilleurs

Aide à la traversée  
des passages piétons  
des principaux axes  
afin de favoriser les  
trajets à pied



## Transports scolaires et Pedibus

Transports scolaires  
Tarifs et subventions :  
<https://www.gland.ch/transports-scolaires-rencontres>

### Pedibus

Inscriptions sur :  
pedibusgland@gmail.com  
ou au 078 876 64 38



DANS L'IMMÉDIAT

C'EST  
MAINTENANT!






## Accueil libre parents- enfants

Accueil : tous les  
mercredis  
de 9h00 à 11h00  
(en période scolaire)

 Maison de l'enfance  
Site des Perrerets

## Les Mots piccolo

**Les Mots piccolios**  
Initiation pour  
enfants (futurs 1P)  
allophones à la  
langue française

Accueil : 9 sessions  
Vendredis matin  
entre avril et juin  
2024  
 de 8h35 à 9h55  
Collège des Perrerets

## ping:pong

**ping:pong**  
Prévention précoce et  
préparation à l'entrée à  
l'école

Accueil : 8 sessions  
Mercredis matin entre  
novembre et juin **23-24**  
de 9h00 à 11h00

 Maison de l'enfance  
Site des Perrerets

Complet



# SOUTIEN SOCIO-ÉDUCATIF





## Conseil école-famille

# HARMONISER LA RELATION ÉCOLE - FAMILLE

Un accompagnement gratuit

Un échange en toute confidentialité

Une oreille à votre écoute

## POUR QUI ?

Les familles dont les enfants  
sont scolarisés  
à Gland, Begnins  
et Genolier

## COMMENT ?

- Divers soutiens à la parentalité
- Une orientation vers des structures adaptées
- Un accompagnement socio-éducatif

## CONTACTEZ NOS CONSEILLÈRES ÉCOLE-FAMILLE

**BARBARA KONRAD**

b.konrad@gland.ch  
079 400 81 33



Etablissements primaire & secondaire de Gland  
Perrelets - Chemin de la Perruade 1  
Grand-Champ - Rue du Collège 1  
1196 Gland

**CHARLOTTE DUFOUR**

c.dufour@gland.ch  
079 508 30 46



Etablissements primaire & secondaire de Genolier  
(EPGSE)  
Chemin de la Brégentanz 11  
1272 Genolier

**JESSIE ZIOUTI**

j.ziouti@gland.ch  
079 546 50 98



Etablissements primaire & secondaire de Begnins  
L'Esplanade  
Route de St-Cergue 5  
1268 Begnins



## POUR PLUS D'INFORMATIONS



Maison de l'enfance



[maison.enfance@gland.ch](mailto:maison.enfance@gland.ch)



+ 41 22 354 55 41



# Merci pour votre écoute

Nous nous réjouissons d'accueillir votre enfant lors de la prochaine rentrée scolaire.



E tablissement  
P rimaire de  
G land



[www.ep-gland.ch](http://www.ep-gland.ch)